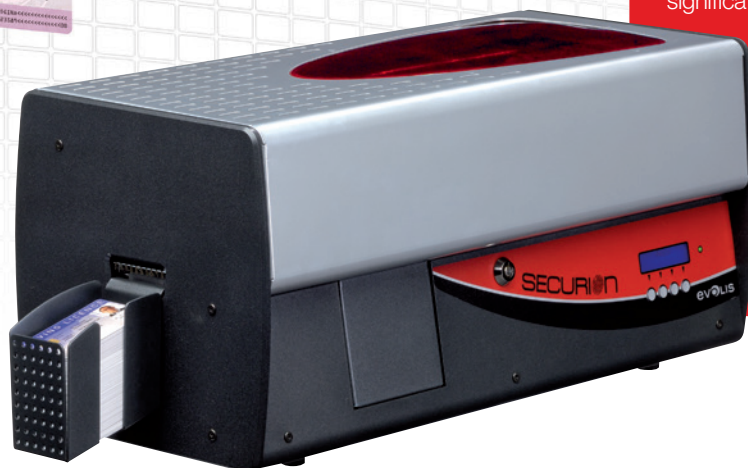


A impressora **Securion** é a melhor solução para a personalização e plastificação de cartões de segurança de modo descentralizado. Ela atende à crescente necessidade de segurança e do controle de fraudes e produz cartões com vida útil significativamente maior.

A Securion vem com um módulo de impressão colorida e uma estação de plastificação, ambos operando em modo de duplo lado. Basta um único passe para imprimir, codificar e plastificar um cartão de segurança.



## A IMPRESSORA PARA CARTÕES DE ALTA SEGURANÇA

A Securion é ideal para a produção de cartões de segurança:

- Cartões de identificação nacional
- Carteiras de motorista
- Crachás de controle de acesso seguro
- Cartões de seguro de saúde

### PROTEÇÃO DURÁVEL

Com a sua exclusiva estação de plastificação, a Securion **protege por longo tempo** os seus cartões de segurança. A impressora aplica **qualquer tipo de película** sobre toda a superfície do cartão - do simples verniz a emblemas com hologramas personalizados de ultra-alta segurança - para a máxima proteção dos seus cartões. Os seus cartões durarão por **muitos anos sem virtualmente qualquer alteração**.

### IMPRESSÃO EM CARTÕES PC

A **fita Unichroma™** utilizada pela Securion torna possível imprimir diretamente em **cartões de policarbonato (PC)**.

Esses cartões extremamente resistentes são utilizados para aplicações sofisticadas que exigem um alto nível de segurança. A combinação de uma impressora Securion e fitas Unichroma™ oferece uma **solução econômica** para a emissão de cartões de policarbonato.

### QUALIDADE DE IMPRESSÃO PROFISSIONAL

A Securion é fornecida com um módulo de impressão a cores de dupla face de alto desempenho com resolução de 300 dpi, proporcionando **notável qualidade gráfica**. As fotografias, textos e códigos de barras são reproduzidos fielmente, possibilitando **rápida identificação visual**.

### MÚLTIPLAS OPÇÕES DE CODIFICAÇÃO

Para atender a suas necessidades específicas, a Securion oferece **opções de codificação de dados** para faixa magnética e cartões inteligentes com e sem contato. Estas opções podem ser combinadas e instaladas no local de utilização.

### MAIOR PRODUTIVIDADE

A Securion é projetada para emitir cartões de segurança **individualmente ou em grandes lotes**. **Num único passe**, os seus cartões são codificados, impressos e protegidos, **economizando seu valioso tempo!**

### SEGURANÇA DE OPERAÇÃO

Graças ao **sistema de travamento centralizado** que impede o acesso a consumíveis (fitas, películas, cartões em branco, cartões rejeitados), proteção por senha e uma ranhura de segurança Kensington®, o seu sistema Securion de emissão de cartões é de **total segurança**.

A EVOLIS OFERECE UMA GRANDE LINHA DE PELÍCULAS PARA ATENDER A TODAS AS SUAS NECESSIDADES DE SEGURANÇA.



- Módulo para virar o cartão para a personalização e plastificação de ambos os lados
- Sistema de travamento para o acesso seguro a cartões em branco, fitas, películas e bandeja de rejeição
- Todos os codificadores podem ser combinados



- Armazenagem de cartões em branco numa bandeja removível com capacidade para 100 cartões

- Painel de controle frontal com 4 teclas, um mostrador LCD de 2 linhas e um indicador de status



- Bandeja de rejeição para a coleta de cartões defeituosos

## CARACTERÍSTICAS GERAIS

- Módulo de impressão a cores e estação de plastificação
- Impressão e plastificação em um ou ambos os lados
- Impressão de borda a borda
- Sublimação de cor, transferência térmica monocromática
- Cabeça de impressão de 300 dpi (11,8 dots/mm)
- 16 milhões de cores
- 16 MB de memória (RAM), permitindo salvar dois cartões (de duplo lado) na memória
- Modo de plastificação: transferência de calor
  - Verniz ou película aplicada
  - Plastificação nas duas faces
  - Fluxo: 2 mm/s a 18 mm/s (0,08"/s a 0,71"/s)
  - Temperatura: 100° C a 180° C (212° F a 356° F)

## VELOCIDADE DE IMPRESSÃO E PLASTIFICAÇÃO

- Impressão YMCK numa só face, plastificação numa só face:
  - 95 - 120 cartões/hora
- Impressão YMCK em ambas as faces, plastificação numa só face:
  - 85 - 105 cartões/hora

## CARACTERÍSTICAS OPCIONAIS

- Alimentador opcional para 100 cartões
- Codificação USB sobre IP através de módulo adicional USB Net Server

## MÓDULOS ADICIONAIS DE CODIFICAÇÃO

- Módulos disponíveis:
  - Codificador de faixa magnética HiCo/LoCo ISO 7811, JIS2
  - Estação de contato do chip - ISO 7816-2
  - Codificador de cartão inteligente de contato - PC/SC, EMV 2000-1
  - Codificador de cartão inteligente sem contato - ISO 14443A, B, ISO 15693, Mifare, DesFire, HID iCLASS
  - Outros tipos específicos de codificadores a pedido
- Portas USB internas ou IP
- As opções podem ser combinadas
- Instaladas na fábrica ou no local da utilização

## INTERFACES

- USB (1.0, 1.1, 2.0, 3.0)
- Ethernet TCP-IP 10BaseT, 100BaseT (Traffic Led)

## SEGURANÇA

- Sistema de travamento para o acesso seguro a cartões em branco, fitas, películas e cartões defeituosos
- Ranhura de segurança Kensington®
- Protegida por senha

## VISOR

- Tela LCD de duas linhas e indicadores de status de LED

## FONTES RESIDENTES

- Arial, Arial negrito
- Código de barras: Código 39, Código 128, EAN 13, 2/5 entrelaçado

## GERENCIAMENTO DE CARTÕES E ESPECIFICAÇÕES

- Capacidade do alimentador removível: 100 cartões (0,76 mm - 30 mil)
- Capacidade do receptáculo de saída: 100 cartões (0,76 mm - 30 mil)
- Capacidade da bandeja de rejeição: 15 cartões (0,76 mm - 30 mil)
- Espessura do cartão: 0,25 a 1 mm (10 a 50 mil), plastificação recomendada a partir de 0,76 mm (30 mil), não recomendada abaixo de 0,50 mm (20 mil)
- Tipos de cartão:
  - Cartões de PVC
  - Cartões de PVC compostos
  - Cartões de policarbonato (PC)
  - Cartões de PET-F, PET-G
  - Cartões de ABS\*
  - Cartões especiais envernizados<sup>1</sup>
- Formato do cartão: ISO CR-80 - ISO 7810 (53,98 mm x 85,60 mm - 3,375" x 2,125")
- Plastificação em cartões de PVC padronizados recomendada com camada ou verniz de 0,6 mil

## FITAS EVOLIS HIGH TRUST®

Para maximizar a qualidade e durabilidade dos cartões impressos, a vida útil da cabeça de impressão e a confiabilidade global da impressora, use fitas Evolis High Trust®.

- Capacidade da fita:
  - Fita colorida YMCKO de 5 painéis: 200 impressões/rolo
  - Fita colorida YMCKO-K de 6 painéis: 200 impressões/rolo
  - Fita colorida YMCKO de 1/2 painéis: 400 impressões/rolo
  - Fita colorida Unichroma™ para cartões de policarbonato: 200 impressões/rolo
  - Fita monocromática preta KO de 2 painéis: 500 impressões/rolo
  - Fitas monocromáticas: 1000 impressões/rolo\* (preto, vermelho, verde, azul, branco, dourado e prateado)
- Economizador de fita para impressão monocromática
- Tipos de película de plastificação:
  - Verniz com holograma: 400 impressões/rolo
  - Verniz transparente: 400 impressões/rolo
  - Camada transparente, 1,0 mil: 200 impressões/rolo
  - Camada transparente, 0,6 mil: 200 impressões/rolo
  - Camada alternativa, frente/verso, 0,6 mil e 1,0 mil: 200 impressões/rolo
  - Camadas e vernizes a pedido: hologramas, tintas de segurança, cortes específicos
- Cartucho de fácil carregamento para películas de plastificação

## SOFTWARE

- Compatível com Windows™ XP SP3 32/64, Vista 32/64, W7 32/64, W8 32/64
- Mac e Linux OS a pedido

## CERTIFICAÇÕES E DECLARAÇÃO DE CONFORMIDADE

- RoHS
- CE, FCC, IEC, VCCI, CCC, KC

## ALIMENTAÇÃO ELÉTRICA

- Alimentação elétrica: 100-240 Volts CA, 50-60 Hz, 2 A
- Impressora: 24 Volts CC, 6,25 A

## AMBIENTE DE UTILIZAÇÃO

- Temperaturas mín./máx. de operação: 15° / 30° C (59° / 86° F)
- Umidade: 20% a 65% sem condensação
- Temperaturas mín. e máx. de estocagem: -5° / +70° C (23° / 158° F)
- Umidade na estocagem: 20% a 70% sem condensação
- Ventilação em funcionamento: ar livre

## RUÍDO (AVALIADO DE ACORDO COM A NORMA ISO 7779)

- Pressão acústica nas posições de assistente LpAm (modo a cores YMCKO)
- Em operação: 48 dB (A)
  - Em modo de espera: 32 dB (A)

## CONTEÚDO DA EMBALAGEM

- Impressora
- CD-ROM com driver da impressora e manuais do usuário
- Kits de limpeza
- Cabo USB
- Receptáculo de saída
- Fonte e cabo de alimentação
- Cartucho de carregamento de película de plastificação
- 3 carretéis vazios para películas de plastificação

## DIMENSÕES E PESO

- Dimensões (A x L x C):
  - Sem a bandeja de saída: 274,64 x 262,16 x 562,70 mm (10,81" x 22,15" x 10,32")
  - Com a bandeja de saída: 274,64 x 262,16 x 658,20 mm (10,8" x 25,91" x 10,32")
- Peso: 15,4 kg (33,15 lb)

## GARANTIA

- 2 anos (impressora, estação de plastificação, cabeça de impressão e rolo aquecido de plastificação)<sup>2</sup>, limitada a 100.000 passes
- Extensão da garantia disponível a pedido

<sup>1</sup> Em condições específicas

<sup>2</sup> Garantia sujeita à observação das condições específicas e à utilização de fitas Evolis High Trust®.

## EUROPE - MIDDLE-EAST - AFRICA

Evolis Card Printer - 14 avenue de la Fontaine - ZI Angers-Beaucouzé  
49070 Beaucouzé - France  
T +33 (0) 241 367 606 - F +33 (0) 241 367 612 - info@evolis.com

**AMERICAS** - Evolis Inc. - Fort Lauderdale - evolisinc@evolis.com

**ASIA-PACIFIC** - Evolis Asia Pte Ltd - Singapore - evolisasia@evolis.com

**INDIA** - Evolis India - Mumbai - evolisindia@evolis.com

**CHINA** - Shanghai - infochina@evolis.com

[www.evolis.com](http://www.evolis.com)



**evolis**  
card printers

VERSION PRIMACY PORTUGAIS

TRAD REÇUES POUR SECURION

---

PORTAS/CONECTIVIDADE

INTERFACES

---

VISUALIZAÇÃO

VISOR

---

GESTÃO E CARACTERÍSTICAS DOS CARTÕES

GERENCIAMENTO DE CARTÕES E ESPECIFICAÇÕES

---

ALIMENTAÇÃO

ALIMENTAÇÃO ELÉTRICA

---

ACÚSTICA (TESTADA EM CONFORMIDADE COM A NORMA ISO 7779)

RUÍDO (AVALIADO DE ACORDO COM A NORMA ISO 7779)

---

CONDIÇÕES DE GARANTIA

GARANTIA

---